

ТЕАТР НАД ВОЛГОЙ



ВОЗНЕСЕННОЕ на пыльный речной откос, это здание надлежало видно всем, кто прибывает в Кинешму по Волге. И чем зритель всматривался в его белоснежный коитур, тем острее испытание познать мир, с ним поближе. Это ощущениеalexушей новизны нарастает по мере приближения к зданию — и будто видишь перед собой огромный, с застывшими складками театральный занавес.

— Архитектурный образ этого здания, — сообщает в беседе один из авторов проекта Б. Новинин, — подкапало широко известное выражение великого русского писателя и архитектора К. С. Станиславского: театр должен быть с высоты. Эту мысль и мой коллега из «Гипротеатра» Л. Вайнер попытался перевести на язык архитектуры: театр должен начинаться с его внешнего облика. А что получилось — судить, конечно, зрителям.

Осматривая новое здание я осмысливал весь ход многолетних работ, я невольно вспомнил еще одну замечательную фразу, высказанную в свое время выдающимся советским поэтом И. Жолотским: «Важней талант архитектора, но еще важнее талант заказчика».

Да, потребовалась очень большая организаторская работа областного комитета КПСС, исполкома областного Совета, Кинешемских горкома партии и горисполкома, чтобы новый театр стал таким, каким представляет сейчас. Истоящим дилором искусства, замечательным явлением в архитектуре не только волжского города, но и всего текстильного края.

ЕЩЕ с площади перед зданием театра видишь три выносных балкона-портала, а под ними широкие двусторонние, из прозрачного стекла двери, которые ведут в фойе.

Поднявшись по широкой, отделанной гранитом лестнице паверх, нопольно жмурншься от золотого потока излучаемого мелкими сотами из анодированного алюминия, которыми, «усели» потолок. И алл эта красота ярко отражается в отполированном до ослепительного

блеска паркете. Авторы интерьеров умело подчинили административные отделы единой задаче — создать атмосферу, подготавливающую зрителя к восприятию чуда искусства.

В оформлении здания прослеживается тема истории театра, истории, тесно связанной с творчеством А. П. Островского, имя которого он носит. Герои многих пьес великого драматурга так бы встречают зрителя при входе в театр на память, мастерски вычеканенных по металлу заслуженным художником РСФСР Иваном Е. Грибовым при участии Б. Антипова и С. Сотникова. Другие персонажи пьес драматурга запечатлены московским скульптором А. Новиковой на красочных гобеленах, которые представлены в пестром ряду с бюстом А. П. Островского, а также на театральном занавесе, выполненном по замыслу столичной художницы А. Курзона.

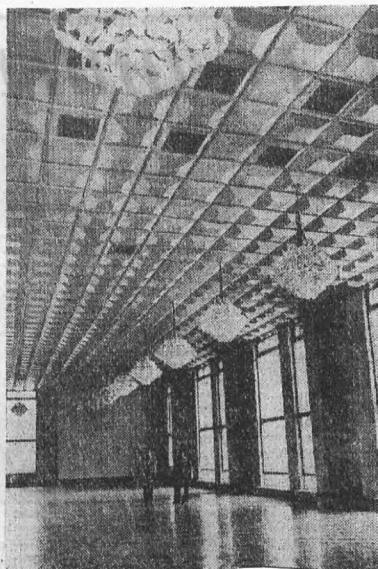
В зрительном зале — удивительное ощущение уюта. Его создают и волнообразные линии стен, и парящая, но вместе с тем лишенная

каких-либо броских деталей отделка, и скрадывающий шум шпал ворсинки, которыми устлан пол. Авторы проекта настолько удачно выбрали пропорцию зала, что сцена хорошо видна с любого из установленных в нем 579 мягких бесшумных кресел. И слышимости хорошая. Система кондиционирования смонтирована таким образом, что обеспечивает приток свежего воздуха в любую точку зала.

Здание настолько «насыщено» техникой, что театру понадобились специалисты для обслуживания кинопроекторной, звукоопускающей и звуковоспроизводящей техники, повторной системы сцены, акустической, светопроекционной, осветительной аппаратуры. И даже операторы — программисты. Помимо всего прочего, театр оснащен автоматическим пультам «Старт-120», который по заданной программе может самостоятельно управлять всей системой многообразной сценической и сотовой техники. К услугам актеров два репетиционных зала, двенадцать просторных гримировочных, комплекс бытовых помещений.

СРЕДИ многих бытовых действительности замечательных традиций есть и такая: на первое представление в новом Дворце культуры или театра, цирке или клубе приглашать тех, кто строил здание. Чтобы разомместили всех, кто вложил свой труд в строительство Кинешемского театра, не хватало бы и Дворца спорта и московских Лужниках. Здание, без преувеличения, возмодит весь город. Скажем больше: в сооружении и оснащении театра, оформлении интерьеров использована продукция многих республик и городов страны. Ценные породы камня и дерева доставлены с Украины, из Средней Азии и Заполярья, хрустальные люстры — из Армении, сценическая накладка — из Саратова, кресла — из Донецка, паркет — из Москвы, оборудование балла и мебели — из Ивановы. И пестрый много создано умелыми руками самих кинешемцев.

Попачалу даже трудно поверить, что гипсовые плитки оригинального потолка и облицовочные профили боковых «нармазов» в зритель-



ном зале изготовлены на местном кирпичном заводе № 5, искусно имитированные под балторонные породы дерева фанерованные панели — на комбинате «Заветы Ильича», позитивные ювелирная «оправа» главная люстры — на заводе им. Калинина, керамические плитки в стиле лучших русских изразцов — на «Поликор». А сколько старания проявили при устройстве изощренных потолков рабочие «Автоагрессата» и комсомольцы города во время субботников!

Словом, помощники у строителей театра были. Но и сами строители показали, сколь многое они умеют. Вспомни люстры В. Нудрипова и Ф. Лещева из спецуправления отделочных работ треста «Кинешмстрой» прежде никогда не доводилось иметь дело с художественным паркетом. А сделали на заглавней! Здесь крепко и пллфаловалось мастерство бригады маляров Ф. Угрюмовой, штукатуров — Г. Лебедева и М. Носарова, столяры — В. Груздева, а также монтажники участка треста «Центроэлектромонтаж», возглавляемые В. Борисовым. Многим обязана стройка и старшему прорабу генподрядного СМУ № 5 Н. Иванову, для которого она, в свою очередь, тоже стала хорошей школой.

ЗАВЕРШЕНА важная новостройка культуры, предусмотренная планом социально-экономического развития области. Теперь будем ждать первый спектакль на новой сцене театра, который в нынешнем году начнет свой восьмидесятилетний сезон.

Г. ПУТОВ.
(Спец. корр. «Рабочего края»).

На снимках: внешний вид, фойе и зрительный зал театра. Фото А. ДВОРЖИНА и Н. КОРОМЫСЛОВА.

