

К 100-летию КУЙБЫШЕВСКОГО ДРАМАТИЧЕСКОГО ТЕАТРА имени А. М. ГОРЬКОГО

# О тех, кого не видит зритель



**СПЕКТАКЛЬ**—результат коллективного труда многочисленных сотрудников театра, объединенных общим стремлением раскрыть идею того или иного произведения и донести ее до зрителя. О работниках театра, имена которых стоят в конце театральных программ, а зачастую не указаны даже и в программах, хочется сказать несколько слов.

Свыше 20 лет работает в театре П. К. Дуванцова-Вельтман. Она заведует костюмерным цехом. За двадцать лет ею сделано много костюмов, и в каждом из них чувствуется глубокое знание дела. Наибольшую трудность представляет работа над костюмами далекого прошлого. Но и здесь, если мы припомним костюмы в спектаклях «Царь Федор Иоаннович», «Фельдмаршал Кутузов», «Ромео и Джульетта», никогда не было нарушений исторической правды.

Костюмерный цех всегда стремится помочь актерам раскрыть ту или иную внешнюю характеристику особенно создаваемых образов.

Долгие годы своей жизни отдал работе над театральными костюма-

ми и другие работники костюмерного цеха: В. И. Потапова, А. Н. Разживина, А. С. Горбачева, Е. Н. Немкова и П. М. Титавнин.

Пошивочному цеху помогает художница по росписи тканей Г. Л. Евдокимова. Очень часто мало эффектный для сцены материал после искусной художественной росписи кажется зрителю дорогим и красивым.

Работы по изготовлению декоративного оформления выполняет подполочный цех театра, руководимый П. Я. Калинин и старшим работником театра И. П. Костериным. Здесь по чертежам художника делаются из досок, фанеры и других материалов павильоны, заборы, лестницы, колонны и т. д.

Мебель различных эпох и стилей изготавливается А. В. Вантенковым и П. А. Облотиным.

Из подполочного и мебельного цехов декорации и мебель поступают в распоряжение художников-живописцев Е. Э. Томашевского, И. П. Рыжова и бутафора К. А. Семенова. Кропотливо и упорно они работают над оформлением каждого спектакля. Плоские деревянные стайки превращаются в «каменные стены», «мраморные колонны» и т. п.

Большую роль в оформлении спектакля играет также театральная бутафория: искусственные деревья, цветы, статуи, лепка на стенах. Все это делается искусным мастером-бутафором К. А. Семеновым.

Работой осветителей Н. П. Борисовой и Р. С. Бедрединова руководит заведующий осветительным цехом П. С. Булыгин. Радиоаппаратурой управляет Б. А. Рябов, неустанно ищущий для каждого нового спектакля наиболее выразительные средства звукового оформления.

Трудно переоценить значение грима и париков в театральном искусстве. Грим и парик в работе над любыми образами помогают актерам острее подчеркнуть внешние характерные черты персонажей.

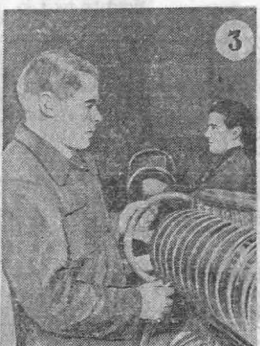
Работой гримерно-парикмахерского цеха руководит В. П. Лучинин.

Много лет работает в этом цехе мастер А. И. Петровская.

Когда кончается действие, на сцене за занавесом начинается напряженная работа: идет разборка и обстановка декораций для следующего акта. В этой работе участвуют машинист сцены И. И. Кисанов, его помощник М. С. Давыдов, бригадир Г. П. Борисов и А. Ф. Гурьянов. Быстро, стараясь не производить шума, они строят павильоны, леса и т. п. В это же время мебельщики К. В. Фавстрицкий и А. Д. Иванов расставляют необходимую мебель, реквизиторы Р. А. Розенко и М. И. Агафонов устанавливают реквизит, электрики — всевозможные подсветы.

Третий звонок — сцена готова. В проведении спектаклей и репетиций неизменно участвуют инспектор сцены А. Д. Андреевская, помощники режиссера Л. А. Князева, В. Д. Ефимов и суфлеры М. Н. Теминская и М. Г. Сербина. Все они с большой любовью относятся к делу, крепко связан с театром свою жизнь.

В. МОЛЬКО.



На снимках: 1. В костюмерном цехе театра. Портные В. И. Потапова, П. М. Титавнин и А. Н. Разживина. На первом плане — костюмерша-одевальщица Е. Н. Немкова и заведующий цехом П. К. Дуванцова за приготовлением костюмов и новой постановки. 2. В художественно-декоративном цехе. Заведующий цехом А. М. Вейтман (слева) и художники-декораторы Е. Э. Томашевский и И. П. Рыжов готовят декорации. 3. Заведующий электрочехом П. С. Булыгин и старший электроосветитель Н. П. Борисова во время

спектакля. 4. Заведующий радиоцехом Б. А. Рябов за записью шумового оформления. 5. Старший бутафор К. А. Семенов за изготовлением искусственной пальмы. 6. Старший парикмахер гримерно-парикмахерского цеха А. Н. Петровская. 7. Заведующий мебельным цехом А. В. Вантенков и заведующий подполочным мастерскими И. П. Костерин проверяют по чертежам изготовленную мебель.

Фото А. Тихомирова.