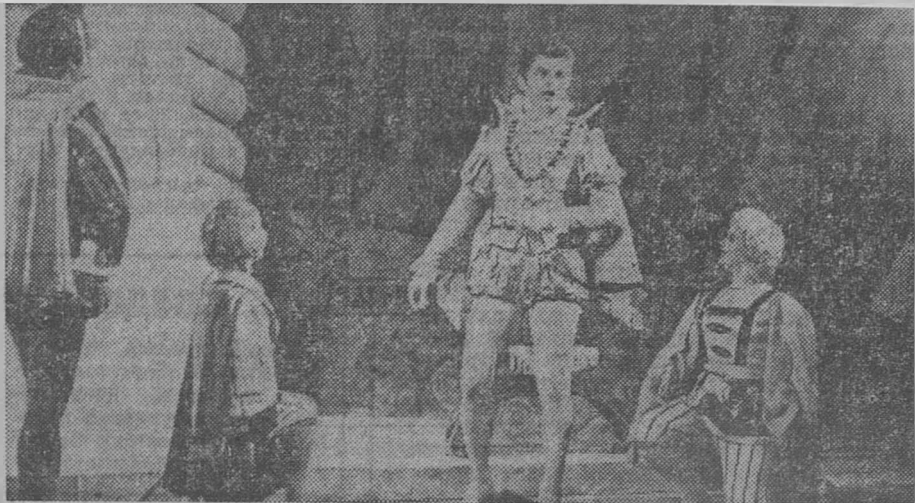


Государственный академический театр оперы и балета СССР имени Т. Г. Шевченко занимает одно из ведущих мест в советской театральной культуре.

Выдающееся мастерство коллектива давно уже завоевало признание зрителей в нашей стране. Все шире становится география гастрольных поездок: Франция, Италия, Скандинавские страны, Япония, Югославия, Куба, Болгария, ГДР, Румыния.

На снимке: сцена из оперы Дж. Верди «Риголетто». Герцог — народный артист СССР А. СОЛОВЬЯНЕНКО.

Фото А. Бормотова.



Вечерний Роста  
г. Ростов н/Д

21 5 ИЮН 1978