

ДЕНЬ КАНДИДАТА В ДЕПУТАТЫ

5 СЕРДЦЕ, ОТКРЫТОЕ ЛЮДЯМ

У НИНЫ Сергеевны сегодня выходной.

Она дома, но, по правде говоря, у актрисы свободный день мало чем отличается от рабочего.

— С утра сижу, репетирую, — она кивает в сторону открытого инструмента, — разучиваю для концерта новый вокальный цикл.

У хозяйки этой квартиры давняя дружба с советской камерной музыкой. Нина Сергеевна всегда смело включает в репертуар новые или малоизвестные песни, романсы. Недавно она познакомилась москвичей с циклом вокальных пьес Веселова на стихи Есенина, с «Акварелями» Зары Левиной, «Песнями Хиросимы» Молчанова. И вот опять — новая тетрадь на пюпитре...

В высокой вазе — белые гиацинты. Ну, понятное дело, — от поклонников таланта...

— Не совсем так, — улыбается Нина Сергеевна, — это подарок моей избирательницы. В знак признательности, что ли, за мою помощь как депутата. На самом деле восторжествовала справедливость: получила комнату, как и заслуживала. Но похлопотать, конечно,

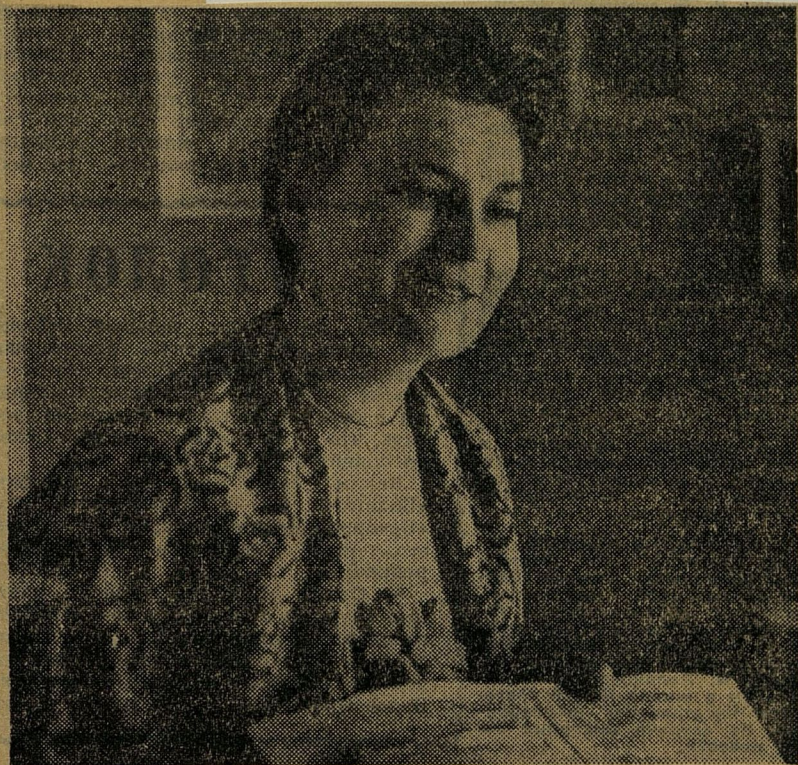
пришлось. Радуюсь, что сумела довести дело до конца.

Где бы ни работала заслуженная артистка РСФСР Нина Сергеевна Исакова, всюду к ней относятся с огромным уважением и симпатией. За внимание к людям, за скромность, талант, преданность своему делу любят и высоко ценят ее и товарищи по Музыкальному театру имени К. С. Станиславского и Вл. И. Немировича-Данченко, на сцене которого она поет уже восьмой год. Коллектив театра вторично выдвинул Нину Сергеевну Исакову кандидатом в депутаты Моссовета.

Весь день певицы заполнен до отказа. Необходимо побывать на четырех избирательных участках — проверить, все ли готово к выборам: Исакова — заместитель председателя избирательной комиссии по выборам в Свердловский райсовет. Вечером в Политехническом музее Нина Сергеевна выступит сразу в «двух лицах»: с рассказом о делах депутатских и как певица.

К. АЛЕКСАНДРОВА.

НА СНИМКЕ: Н. ИСАКОВА.
Фото А. ВЕРЕМЕНКО.



ИСАКОВА
Москва

12 MAR 1965