

От них тоже зависит успех

Напряженную тишину костюмерного цеха изредка нарушает одевальщица Евдокия Андреевна Леонтьева. Она участливо спрашивает актера Игоря Михайловича Белозерова.

— Удобно? Не жмет воротничок?

И по тому, как Евдокия Андреевна придирчиво несколько раз примеряет костюм, чувствуется — она волнуется, переживает. До выхода актера на сцену остаются буквально минуты, а дел много.

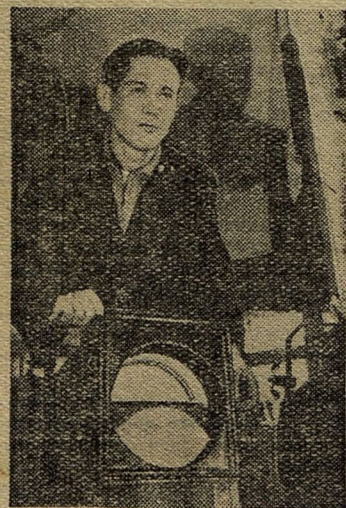
Не так легко и просто со вкусом одеть актера, исполняющего роль любимого героя детворы — Ясного сокола в сказке «Аленушка».

Евдокия Андреевна — старейший



работник ТЮЗа. Она хорошо помнит первые дни основания театра. Не было тогда костюмерного цеха. Да и к чему он, если костюмы обычно брали напрокат в других театрах. Нагрузится, бывало, Евдокия Андреевна узлами и несет их через весь город. То ли дело сейчас! Костюмов более четырех тысяч и все они сделаны из добротного материала. Знай только вкладывай душу в работу. Но нужны и знания. Евдокия Андреевна аккуратно посещает лекции, которые читаются в цехе по истории русского костюма.

На другом снимке вы видите художника-гримера Семена Борисовича Лившица. Он примеряет новый парик артисту Павлу Яковлевичу Ефимову.



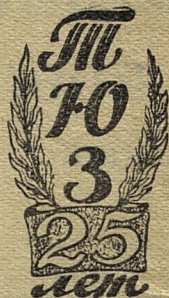
— Смотрите в зеркало. Нравится? — спрашивает Семен Борисович.

Актер хоть и сидит перед зеркалом, редко смотрится в него. Он знает: парик сделан так, что не придерешься. Лучше посоветоваться по поводу грима.

Семен Борисович — любящий свое дело художник. Создает ли он гримы для героев «Тартюфа», «Золушки», «Слуги двух господ» — все они отличаются большой выразительностью, тонкой работой.

Во время спектакля много хлопот у молодого осветителя Вилдана Шарафутдинова. Нужно внимательно следить за ходом действия, чтобы быстро, не отвлекая внимания зрителей, менять рамки прожектора. Но сноровки одной недостаточно. От электроосветителя требуются прекрасное знание красок, умение подбирать нужные тона света. И этим тоже в совершенстве владеет Вилдан Шарафутдинов.

О работниках театральных цехов обычно говорят: их не видит зритель. Правильно ли? Разве не видно, как одеты актеры, как они загримированы, удачно или нет падают лучи прожектора? Все это зритель прекрасно видит, он просто не всегда знает, кто это делает. Вот мы и решили познакомить его с людьми, которые играют большую роль в создании успеха спектакля.



Снимки И. Пашкевича.