

14 сент. 1932

ВСХОДЫ КОММУНЫ

СВЕРДЛОВСК

14 СЕН 1932

Это Нового ТЮЗ'е

— ТЮЗ усиленно готовится к открытию зимнего сезона. Идут репетиции, поименовываются декорации.

— Сезон будет открыт пьесой ленинградского драматурга Шварца — «КЛАД». Тема пьесы — геологоразведки. Пьесу ставят режиссер Н. В. Зайцев, оформляет художник ТЮЗ'а — И. М. Вахонин.

— Потом будет поставлена пьеса Т. М. Голицыной «ДЖОРДАНО БРУНО» (репертуар Московского центрального ТЮЗ'а), постановка В. М. Игреева, музыка композитора Т. К. Шейблера, оформление художника И. М. Вахонина.

— На примере жизни и трагической гибели философа Джордано Бруно пьеса ярко показывает борьбу науки с церковью. Кроме этого, дает картину быта средневековых университетов.

— В фойе театра будет оборудована специальная выставка к пьесе «Джордано Бруно». Эта выставка будет содержать материал об эпохе, в которую жил Джордано Бруно.

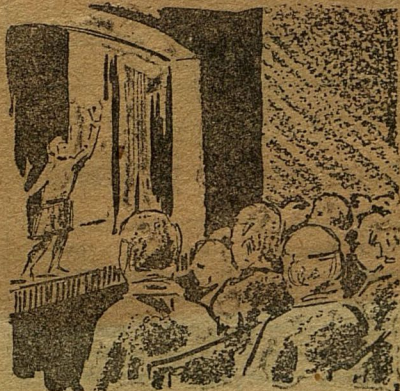
— ТЮЗ наметил организовать силами своих артистов художественное чтение по школам, на уроках литературы и на переменах.

— ТЮЗ разворачивает абонементную кампанию. Весь состав театра разбит

на бригады. Бригады прикреплены к районам, в которых они проводят работу по распространению абонементов. Зритель ТЮЗ'а должен быть организован.

— В прошлом году, благодаря тому, что зритель приходил в театр не организованно, на постановке «Горе от ума» можно было увидеть малышей из первых групп, а на постановке для малышей «Рис» — ребят старшего возраста.

— ПИОНЕРБАЗЫ И УЧКОМЫ ДОЛЖНЫ ПОМОЩЬ ТЮЗ'у В РАСПРОСТРАНЕНИИ АБОНЕМЕНТОВ.



Свердловский ТЮЗ