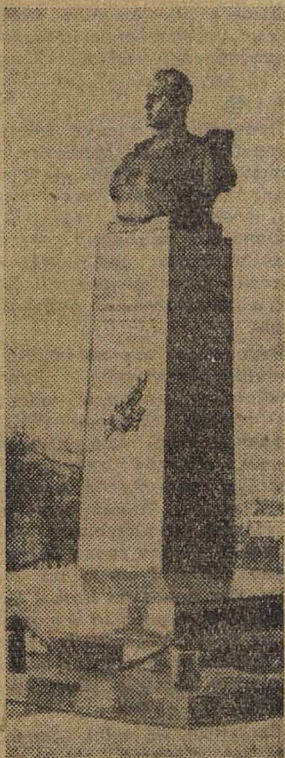


В ЖИВОПИСНОЙ МЕСТ-
НОСТИ под Харьковом,
на левом берегу реки Се-
верный Донец, раскинулся
санаторий «Занки». На од-
ной из аллей санатория
стоит вековая сосна. Она
привлекает внимание всех



В Ровно состоялось тор-
жественное открытие па-
мятника легендарному раз-
ведчику — партизану, Ге-
рою Советского Союза Ни-
колаю Ивановичу Кузнецо-
ву. Авторы памятника от-
важному советскому патрио-
ту — уральскому инженеру
Николаю Кузнецову — ар-
хитекторы В. Гнездилов,
В. Винайкин и И. Шапова-
лов.

На снимке: памятник
Н. И. Кузнецову.

Фото А. ПЛАТОНОВА,
(ТАСС).

отдыхающих, но не своим
могучим ростом, а ориги-
нально вырезанным на
ней скульптурным портре-
том Тараса Григорьевича
Шевченко. История этого
необычного произведения
такова. Когда-то сосна со-
стояла из двух стволов.
Один из них был сломан бу-
рей. На оставшейся части
сваленного дерева самодея-
тельный скульптор — инже-
нер-гидротехник Сергей
Иванович Лисовой вырезал
в 1953 году портрет вели-
кого Кобзаря.

Великий памятник

г. Москва

9 ФЕВ 1961