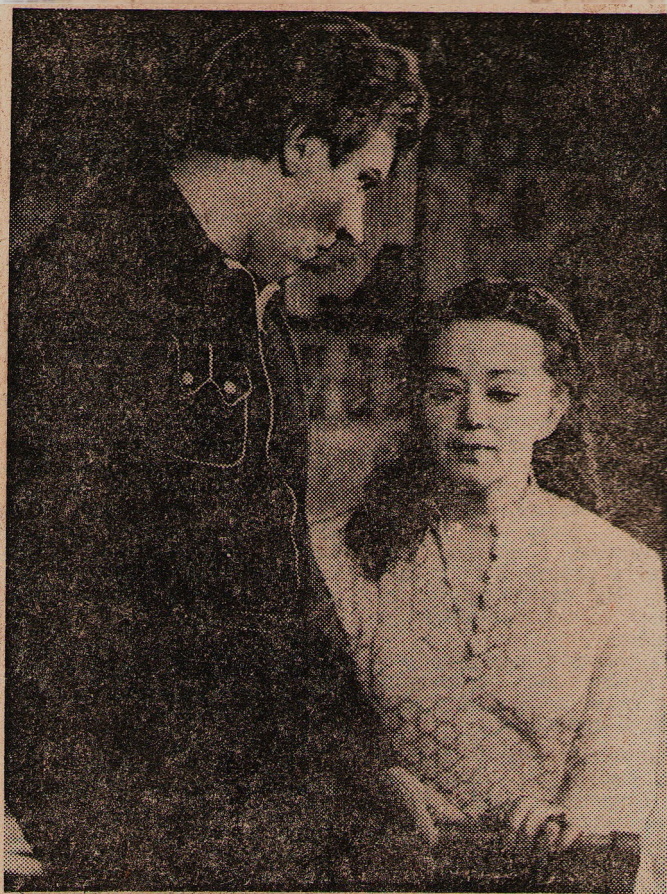


СТАЛЬНИЙ РАБОТНИК

г. Свердловск

5 АПР 1981



Состоялась премьера

## Спектакль о верности

**Н**А ПЕРВЫЙ взгляд пьеса «Долгожданный» может показаться необычной для творчества известного советского драматурга Афанасия Салынского. Его произведения, как правило, остроконфликтны, актуальны по проблематике, а тут пьеса про любовь, пьеса о женской верности... Впрочем, разве поставить вопрос о способности человека к настоящему, глубокому чувству не значит быть актуальным? Наверное, да. И именно этими обстоятельствами в значительной мере определяется интерес Свердловского академического ордена Трудового Красного Знамени театра драмы к «Долгожданному», премьеру которого показал коллектив.

Афанасий Салынский — драматург, особенно близкий Свердловскому театру, ведь Салынский жил в Свердловске, на сцене Свердловского драматического театра были поставлены в конце 40-х — начале 50-х годов первые пьесы тогда еще начинающего автора — «Дорога первых» и «Опасный слутник». И вот — снова встреча. Новый спектакль поставил главный режиссер театра народный артист РСФСР А. Соколов, оформил художник В. Кравцев. В ролях выступили народная артистка РСФСР Г. Умпелева, заслуженный артист РСФСР В. Кирилличев, артисты В. Мелехов, Ю. Лахин, А. Неустроев и другие.

На снимке: сцена из спектакля. Нина — народная артистка РСФСР Г. УМПЕЛОВА, Яков — артист В. МЕЛЕХОВ.

Фото В. Долганина.

150