

Тоидзе Нателла
(художница)

31.1.02

Еще один «Московский дворик»

Художница с грузинской фамилией любит российскую столицу

Новые Известия. — 2002. — 31 янв. — с. 6.



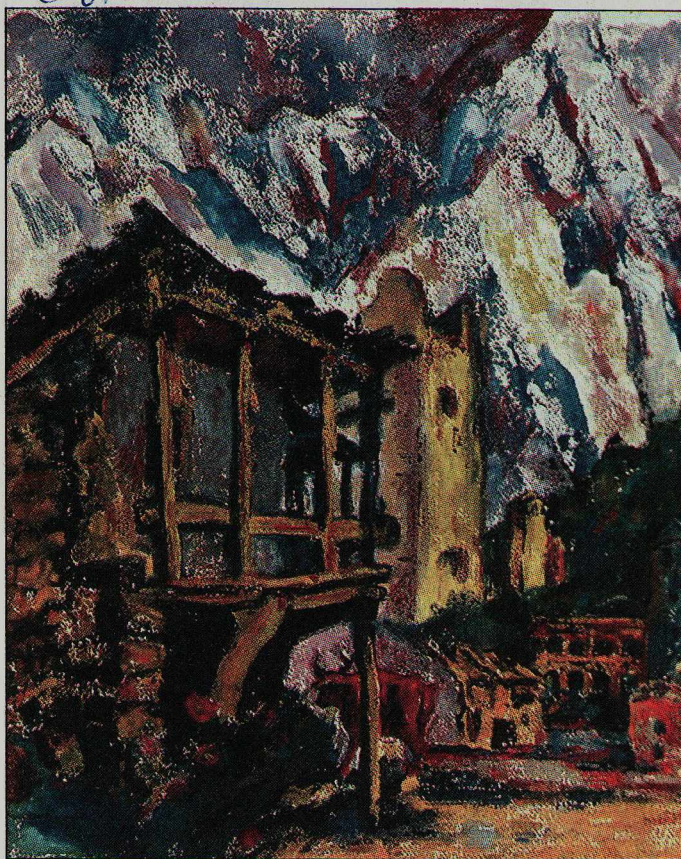
**Владимир СОКОЛОВСКИЙ,
для «Новых Известий»**

«Я родилась в Москве и всем сердцем люблю Москву», — говорит известная художница Нателла Тоидзе. — Мое детство прошло на Поварской улице, в доме — бывшем особняке графа Шувалова, где под куполом придомовой церкви располагалась скульптурная мастерская моего отца. «Арбатский квадрат» с его тихими улочками и уютными особнячками был до 12–13 лет моим единственным миром». Персональная выставка работ Нателлы Тоидзе открылась в Московском музее современного искусства. Здесь представлено 50 живописных полотен разных лет. Одно из них носит характерное название «Московский дворик».

Нателла Тоидзе происходит из знаменитой династии художников. Ее дед — Моисей Иванович Тоидзе — приехал со своими работами из Тифлиса в Петербург еще в конце XIX века. Его ранние

картины получили восторженную оценку Ильи Репина. Репин стал педагогом Моисея Тоидзе в Петербургской Академии художеств, и, вдохновившись его необычной, «библейской» внешностью, написал с него портрет Христа. Среди пятерых детей Тоидзе самый старший — Иракий — стал художником-плакатистом (автором знаменитого плаката «Родина-мать зовет!»), а самый младший — Георгий, отец Нателлы, — известным скульптором и графиком. Под руководством своего отца Нателла делала первые шаги в рисовании и увлеченно занималась лепкой. Увлечение скульптурой продолжилось и в дальнейшем. А когда недавно ее отец ушел из жизни, Нателла вылепила фигуру «Плакальщицы» в натуральную величину, которая установлена на Кунцевском кладбище, где похоронен Георгий Тоидзе.

Нателла Тоидзе много работает в области керамики, одна из представленных на выставке работ так и называется — «Грузин-



ская керамика». Однако основной сферой интересов по-прежнему остается живопись. Ей особенно близки французские импрессионисты и фовисты, художники «Мира искусства» и живопись Московской школы. Нателла Тоидзе — живописец от Бога. В своем творчестве она обращена к решению чисто живописных — композиционных, пространственных и колористических задач. Возникающая в ее душе живописная пластическая идея получает затем посредством

сюжета свое зримое воплощение на полотне. Обилие художественных идей порождает бесчисленное многообразие стилистических приемов. А созданный в 1999 году диптих «Флора и фауна» — с изображением двух загадочных женских фигур, окруженных экзотическими растениями и животными, стал символическим образом самого искусства Нателлы Тоидзе, словно вбирающего в себя все богатство красок и форм сотворенного Богом мира.