

# ВЫСТАВКИ МОСКОВСКОГО МУЗЕЯ СОВРЕМЕННОГО ИСКУССТВА

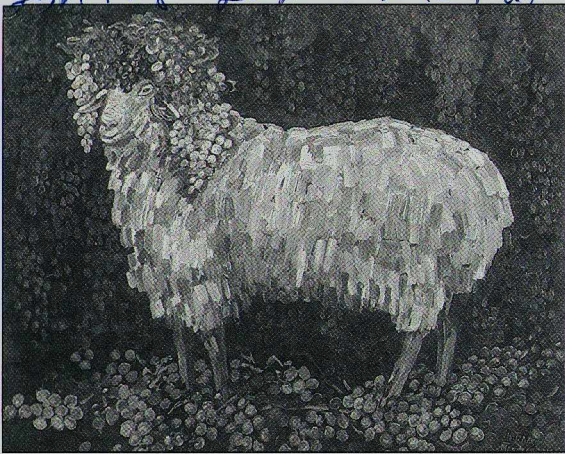
## Нателла Тоидзе



Московский музей современного искусства провел в своих залах выставку работ московского художника Нателлы Тоидзе. Ее творчество представляет собой удивительное и необычное явление, которое с трудом умещается в рамки принятых сегодня искусствоведческих категорий. Характерной особенностью ее искусства является то, что оно абсолютно не причастно к выхолощенным концепциям, лишено надуманности, которая в наше время стала установкой многих современных художников. Она — живописец по призванию, и поэтому ее скорее волнует не самоценность темы, а способ ее

интерпретации в красках. Для Нателлы Тоидзе не существует каких-либо самоограничений в выборе сюжета: мир разнообразен, и в этом разнообразии художник видит эстетическое начало. Ей одинаково интересна природа Кавказа и русского Севера, виды московских дворишек и ландшафт деревенских полей. Все, что она пишет, наполнено остро индивидуальным чувством, которое вмещает очень многое, начиная от врожденной прапамяти ушедших по-

*Диплом - 2002 - №2 (январь) - с. 2*



колений вплоть до остроты реалий современного мира. Искусство этого мастера живет по законам чистой живописности. Образный строй этих произведений погружен в вибрирующую красочную стихию. В тончайший колорит полотен загадочно вплетены и пряные краски солнечного Юга, и оттенки неизбывной печали просторов Средней России, и уже совсем неземные отблески какого-то иного прекрасного мира, куда влечет зрителя ее живописная ткань.

На выставке представлены 50 полотен, демонстрирующие различные периоды творчества мастера.



*Мастер Нателла*

*11.12.02.02  
(1926гг.)*

*280*