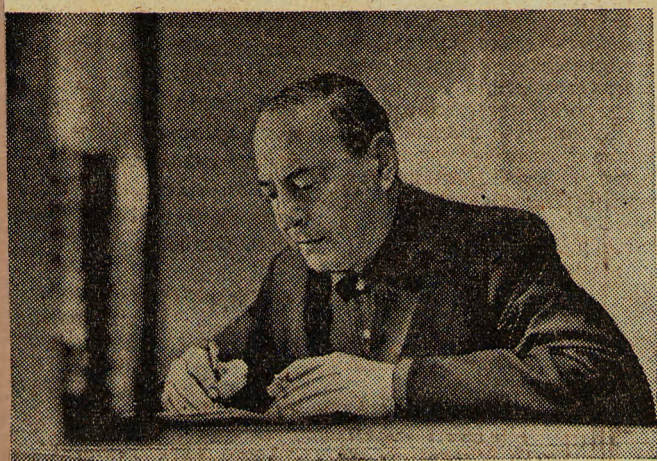


# ДИАПАЗОН АРТИСТА



Высокий, статный, красивый юноша — очень скромный и трудолюбивый. Таким помнится в 1926 году автору этих строк, тогда директору театра имени Руставели, молодой артист Георгий Сагарадзе. Помнится так ярко, будто это было вчера, его первое выступление. Режиссер Сандро Ахметели поручил начинающему актеру целых три эпизодических роли в комедии Н. Шиукашвили «Американский дядюшка». Это были кутила в трактире, официант и кинто в интермедии. За все эти роли он заслужил похвалу режиссера.

Много интересных и ответственных ролей исполнил за сорок лет талантливый мастер советского грузинского театра народный артист Грузинской ССР Георгий Илларионович Сагарадзе. Ему уже исполнилось шестьдесят лет — возраст немалый, но, встречаясь с ним, как-то забываешь о его годах. По спортивному — стройный, ловкий, представительный, живо реагирующий на все человек предстает перед нами, и чувствуется в нем деятельная творческая сила.

Георгий Сагарадзе увлекся театром еще в ученические годы. Играл в Кутаиси и Потси, где он получил среднее образование. Детское увлечение перешло в твердое решение стать актером. Он поступил в Театральную студию А. Пагава. А после ее окончания в 1926 году пришел в труппу театра имени Руставели.

С первых же шагов на сцене Георгий Сагарадзе обратил на себя внимание зрителя яркостью, ясностью, реалистической правдивостью созданных сценических образов. Такой была, например, роль молодого горца Ларби в драме «Анзор» С. Шаншиашвили. Актер с большой проникновенностью рассказал о гибели своих собратьев от рук белогвардейцев. Роль за роль выявлялся широкий творческий диапазон актера, с одинаковой художественной силой создававшего образы, разные по характеру, как драматические, так и комедийные. Например, одновременно с комедийной ролью странника Килордава в комедии «Вчерашние» Ш. Дадiani, он исполнял роль Берсенева в «Разломе» Б. Лавренева. В пьесе П. Самсонадзе «Салтэ» наряду с комедийным образом Кванчила, играл и драматическую роль главного героя Амираана.

В конце 30-х годов из ролей Георгия Сагарадзе были примечательны чиновник Герцинский в пьесе

«Дурачок» Н. Шиукашвили, Кахиани в пьесе «Поколение героев» С. Клдидашвили, полковник в «Интервенции» Л. Славина, Аркадий в пьесе «Платон Кречет» А. Корнейчука и другие. В известной драме С. Шаншиашвили «Арсен» он играл роль Парсадана и был дублером А. Хорава в роли Арсена.

В годы Великой Отечественной войны Георгий Сагарадзе обогатил свой репертуар исполнением героико-драматических ролей. Это были Дато и Леван Химшиашвили в популярных еще до революции драмах «Измена» А. Сумбаташвили и «Родина» Д. Эрстави. Это был колхозник Кузьма в драме И. Мосашвили «Начальник станции», действие которой происходит в годы Великой Отечественной войны. Драматический образ патриота был создан артистом с присущей ему реалистической глубиной.

Плодотворной была творческая деятельность Георгия Сагарадзе и в последние годы. Среди созданных им образов нужно отметить Креонта в трагедии «Царь Эдип» Софокла и молодого матроса Шукри в драме «Потопленные камни» И. Мосашвили, за исполнение которой в 1951 году артист был удостоен Государственной премии.

Георгий Сагарадзе является одним из создателей грузинского советского эстрадного разговорного жанра. С 1927 года, вместе с артистом С. Джапаридзе, он выступал на эстраде с агитационно-сатирическим репертуаром и завоевал большую популярность у зрителя. Особенно плодотворной была деятельность талантливых мастеров эстрады в годы Великой Отечественной войны. Сотни шефских концертов были даны артистами в госпиталях и воинских частях, в том числе и на фронте.

Артист и ныне во всеоружии своего таланта. Вместе с актерской молодежью театра имени Руставели, он активно участвует в создании новых спектаклей. Многие годы в театре имени Руставели работает его жена, народная артистка республики Тамара Тархншвили, а в последние годы и сын, заслуженный артист республики Гурам Сагарадзе.

Так прочно вошел Георгий Сагарадзе со всей своей семьей в творческую жизнь грузинского театра.

**Г. БУХНИКАШВИЛИ,**  
заслуженный деятель искусств  
Грузинской ССР.

ВЕЧЕРНИЙ  
ДИАПАЗОН