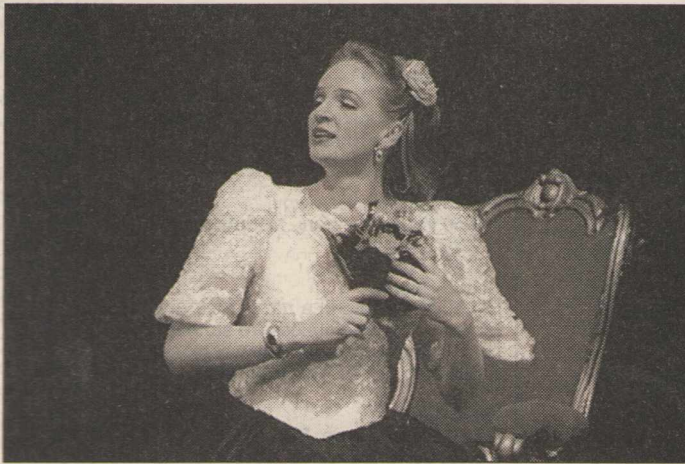


Культура - 1998. 31-7 ОКТ-С.7

Лучезарный Ангел и другие



Великолепное меццо-сопрано **Ирины Ромишевской** запоминается сразу. Манера ее исполнения отличается необычайным благородством и изяществом. Индивидуальный тембр, мастерство владения голосом, эмоциональная гибкость делают образы, создаваемые певицей на сцене театра **"НОВАЯ ОПЕРА"** особенно яркими, реалистичными. Будь то скромная партия Анны в **"Марии Стюарт"** или лучезарный Ангел в **"Демоне"**, злобная Наина в **"Руслане и Людмиле"** или нежная Аффа в **"Валли"**, беззаботная Ольга в **"Евгении Онегине"** П.Чайковского – каждая героиня И.Ромишевской интересна по-своему. В спектаклях Россини

она спела сразу два ярко противоположных характера: Розину из **"Севильского цирюльника"** и Золушку из одноименной оперы.

Ирина Ромишевская – выпускница прославленной Московской консерватории (класс профессора Г.Писаренко) – работала в Токио в качестве педагога и солистки оперной труппы, давала сольные концерты. В 1991–1992 гг. во Франции она спела вокальные партии в **"Stabat mater"** Россини и Реквиеме Верди, в 1995 г. в Милане – в Девятой симфонии Бетховена. Лауреат международных конкурсов в Токио, Голландии, певица много гастролирует с сольными концертами по России.