

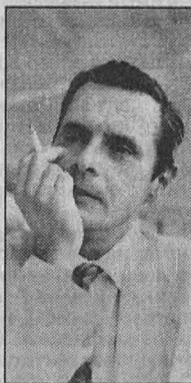
Век. Москва. - 1999. - Ноябрь. - С. 7

Два профиля одного лица



Светлана МАРИНИЧЕВА

В Центральном доме работников искусств 5 ноября состоится творческий вечер артистки Театра имени Моссовета Елены Галлиардт и пианиста, чуткого, слегка философичного композитора Александра Панова.



Светлана МАРИНИЧЕВА

Обычно, когда в творческом дуэте сходятся две личности, рождается неповторимая гармония музыки и чувств. И музыкальные номера, собранные в программе, такие неожиданно, интригующе и непредсказуемо различные, лишь подчеркивают это.

Все, что выходит из-под рук Александра Панова, — неповторимо, где индивидуальность автора благополучно уживается с индивидуальностью исполнителя, который играет немножко не ту музыку, что написал автор. Поэтому не будет преувеличением сказать, что старые романсы в исполне-

нии Александра Панова звучат как новые, неуловимо знакомые, но по-своему прочувствованные и пережитые.

Здесь музыкант невероятно созвучен с исполнительницей. Потому что и Елена Галлиардт тоже переживает заново каждый романс, смешивает его с собственными чувствами, добавляет актерской игрой. Эти два представления об одном произведении оказываются схожи, как два профиля одного лица. Вы сами можете в этом убедиться на вечере в ЦДРИ, гостеприимном и уютном доме искусств, в котором, кстати сказать, Елена Галлиардт является самым молодым членом правления.