

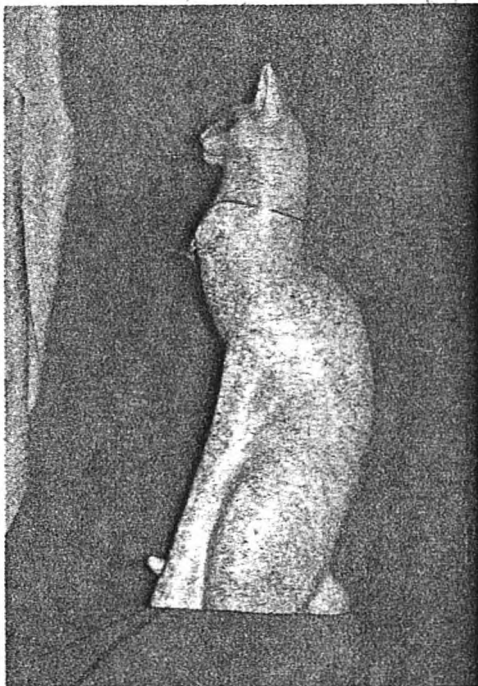
«НАШИ ОТКРЫТИЯ»

Эта выставка представляет произведения двух московских художников — Аллы ВЛАСОВОЙ и Джавида АГАМИРЗАЕВА и художницы из Риги Татьяны ПАЛЬЧУК.

Татьяна Пальчук окончила Латвийскую академию художеств (отделение станковой живописи под руководством профессора Э. Илтнера), работала в творческой мастерской живописи в Академии художеств СССР у профессора Э. Калныньша. Участвовала в выставках в Латвии, Болгарии, Германии, Мексике, США, Норвегии и других странах. В 1993 году состоялась ее персональная выставка в Риге.

Работы воспитанника Школы-студии МХАТ им. Горького Джавида Агамирзаева уже приобретены коллекционерами из Франции, Японии, Германии, США, Австрии. Его персональная выставка прошла в 1992 году в «Московской галерее». В нынешней экспозиции портреты и изысканные по колориту и настроению натюрморты — самобытные живописные композиции с цветами, фруктами и предметами.

Алла Власова демонстрирует композицию «Избранники любви». Именно такими, полными достоинства, вечными сфинксами, несущими сквозь века только им доступное тайное знание законов мироздания, предстают кошки в изображении художницы. Бытует мнение, что кошки дарованы людям богами, но Власова считает, что кошки — сами боги...



Алла Власова. Из композиции «Избранники любви».

Выставка работает в «Московской галерее» на Кузнецком мосту по 28 августа.

Документ в Москве. - 1995 - 1996
- с 1